



# **PLAN DE TRABAJO 2025**

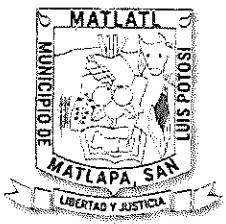
# **TRANSPORTE MUNICIPAL**

**MUNICIPIO DE MATLAPA, S.L.P.**



## INDICE

I.	PRESENTACION.....	3
II.	MARCO JURIDICO.....	4
III.	DIAGNOSTICO GENERAL.....	5
IV.	FILOSOFIA DE LA DIRECCION.....	7
	MISION.....	7
	VISION.....	7
	VALORES.....	7
V.	VINCULACION.....	10
VI.	OBJETIVO GENERAL DEL PLAN.....	11
VII.	DESARROLLO DEL PLAN.....	12
VIII.	CAPITULO DE FORTALECIMIENTO INSTITUCIONAL.....	13



## I. PRESENTACION.

En el plan de trabajo del departamento de Transporte Municipal de Matlapa, incluye estrategias para mejorar la infraestructura y los servicios del transporte público. Este plan busca garantizar un transporte eficiente, seguro y accesible para todos los habitantes, alineándose con los objetivos de desarrollo sostenible y las necesidades locales. También se enfoca en la vinculación con otros sectores para fomentar un desarrollo integral y no solo se enfoca en mejorar la movilidad, sino que también aborda aspectos integrales para el desarrollo del municipio. Entre los puntos destacados se encuentran: **Camionetas pick up de carga y pasaje y Camionetas tipo urvan**: Son los más utilizados para moverse entre localidades del municipio, **Taxis**: Operan en el centro y zonas cercanas, ideales para trayectos cortos, **Autobuses Foráneos**: Conectan a Matlapa con ciudades como Tamazunchale, Ciudad Valles y Monterrey.

Entre sus principales rutas y destinos desde Matlapa puedes viajar a: Monterrey (Grupo Senda, Transpais), Tamazunchale, Ciudad Valles, Comoca (Autonaves, Grupo Vencedor), (Transporte Frontera) Ciudad De México, Monterrey, Matamoros, Reynosa, (Flecha Roja Omnibus De México) Ciudad De México, Pachuca, y Ciudad Valles; contando con un horario de salidas desde las 2:00 a.m. hasta las 11:30 p.m.; dependiendo del destino y la empresa.

También contamos con cobertura local siendo el transporte público cubre diversas localidades del municipio tales como: Matlapa Centro, Los Naranjos, Aguacatitla, Tlajumpal, Tepetzintla, Xochititla, entre otros más.

Se cuenta con servicio de transporte de turismo y paquetería que hacen recorrido a Monterrey a bajo costo.



## II. MARCO JURIDICO.

- La Constitución Política de los Estados Unidos Mexicanos;
- La Constitución Política del Estado Libre y Soberano de San Luis Potosí;
- Ley de transporte público del estado de san Luis
- LEY ORGÁNICA. - La Ley Orgánica del Municipio Libre del Estado de San Luis Potosí;
- LEY DE RESPONSABILIDADES. - Ley de Responsabilidades Administrativas para el Estado y los Municipios de San Luis Potosí;
- LEY DE TRANSPARENCIA. - La Ley de Transparencia y Acceso a La Información Pública Del Estado de San Luis Potosí;
- LEY DE LOS TRABAJADORES. - Ley de Los Trabajadores al Servicio de las Instituciones Públicas del Estado de San Luis Potosí;
- Ley de Hacienda para los Municipios del Estado de San Luis Potosí;
- La Ley de entrega recepción de los recursos públicos del estado y municipios de San Luis Potosí
- El Bando de Policía y Gobierno del Municipio de Matlapa, San Luis Potosí;
- Este Reglamento Interno de la Administración Pública del Municipio de Matlapa, San Luis Potosí;
- El Reglamento Municipal de Transparencia y Acceso a la Información Pública de Matlapa, S.L.P.



### III. DIAGNOSTICO GENERAL

En el presente diagnóstico describe el contenido que tiene el departamento de transporte Municipal, dando el conocimiento de su equipo, ubicación y sus diversas funciones que tiene Transporte Municipal.

El departamento de Transporte Municipal se encuentra ubicado dentro de las instalaciones de la presidencia municipal en la planta alta, ubicada en la av. Francisco I. Madero zona sur N° 150 colonia 20 de noviembre, C.P. 79970 Matlapa, S.L.P.

El departamento de Transporte Municipal cuenta con 1 director, 1 auxiliar. Donde las principales funciones que realiza dar información de las licencias para conducir, pagos de rampa, gestión de descuentos a alumnos y personas con discapacidad.



## IV. FILOSOFÍA DE LA ADMINISTRACIÓN

### VISIÓN

La visión específica para el Departamento de Transporte Municipal de Matlapa, se puede inferir su enfoque a partir de sus acciones recientes. En una reunión clave con autoridades estatales, el Ayuntamiento de Matlapa —liderado por la Ing. María de Jesús Rivera Rosales— y el Departamento de Transporte Municipal expresaron su compromiso con una **movilidad eficiente, segura y regulada**.

### MISIÓN

Como tal la Misión del departamento de transporte municipal en Matlapa, San Luis Potosí se enmarca dentro de la filosofía que, aunque no hay una misión específica solo para transporte, sí existe una **misión institucional** que orienta todas las acciones del municipio, incluyendo la movilidad, para impulsar el desarrollo integral del municipio de Matlapa, mediante la planeación, ejecución y evaluación de políticas públicas que promuevan el bienestar social, económico, ambiental y cultural, con participación ciudadana, equidad, inclusión y respeto a los derechos humanos.

Esta misión refleja el compromiso mostrado por el Ayuntamiento de Matlapa y su Departamento de Transporte en reuniones con autoridades estatales, donde se abordaron temas como infraestructura vial, regulación del transporte público y colaboración con la Secretaría de Comunicaciones y Transportes.



## VALORES

- 1.-HONESTIDAD:** actuar con integridad y transparencia en el uso de los recursos públicos, asegurando una administración confiable y libre de corrupción.
- 2.-RESPONSABILIDAD:** asumir con compromiso y dedicación el desarrollo de políticas públicas, la ejecución de programas y la atención a las necesidades de la ciudadanía.
- 3.-EQUIDAD:** garantizar la igualdad de oportunidades y el trato justo para todos los habitantes del municipio, promoviendo la inclusión social y el respeto a la diversidad.
- 4.-SUSTENTABILIDAD:** priorizar el cuidado del medio ambiente y el uso responsable de los recursos naturales, fomentando un desarrollo que beneficie a las generaciones presentes y futuras.
- 5.-INNOVACION:** implementar soluciones creativas y modernas en los procesos de gestión gubernamental, para mejorar la calidad de los servicios públicos y optimizar los recursos.
- 6.-JUSTICIA SOCIAL:** trabajar para reducir las desigualdades y atender con prioridad a los sectores más vulnerables, asegurando que todos los habitantes tengan acceso a oportunidades y condiciones dignas de vida.
- 7.-PARTICIPACION CIUDADANA:** fomentar la colaboración activa de la población en la toma de las decisiones, asegurando que las políticas públicas respondan a las necesidades y expectativas de la comunidad.
- 8.-RENDICION DE CUENTAS:** garantizar la transparencia en el uso de recursos y la evaluación de resultados, fortaleciendo la confianza de la ciudadanía en el gobierno municipal.
- 9.-RESPETO A LOS DERECHOS HUMANOS:** asegurar que todas las del gobierno estén alineadas con la protección y promoción de las acciones derechos humanos, respetando la dignidad y el bienestar de cada persona.
- 10.-COMPROMISO:** trabajar con determinación y vocación de servicio para alcanzar los objetivos del plan de desarrollo municipal, siempre en beneficio de la población.



## V. VINCULACION.

El plan anual de trabajo de Transporte Público, esta apegado a la Guía Consultiva de Desempeño Municipal 2025-2027, al Plan Municipal de Desarrollo 2024-2027.

### APEGADO A LA GUIA CONSULTIVA DE DESEMPEÑO MUNICIPAL 2025-2027

#### MODULO 1 ORGANIZACIÓN

##### TEMA 1.1. ESTRUCTURA

**OBJETIVO:** Contar con una estructura organizacional que responda a las necesidades de la función municipal.

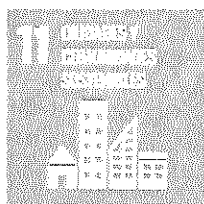
#### MODULO 4 SERVICIOS PUBLICOS.

##### TEMA: 4.1 MARCO NORMATIVO

**OBJETIVO:** regular la prestación de los servicios públicos.

### ALINEACION CON LOS OBJETIVOS DE DESARROLLO SOSTENIBLE

#### METAS DE OBJETIVO DE DESARROLLO SOSTENIBLE (ODS)



11.2 Proporcionar acceso a sistemas de transporte seguros, asequibles, accesibles, y sostenibles para todos y mejorar la seguridad vial, en particular mediante la ampliación del transporte público, presentando especial atención a las necesidades de las personas en situación de vulnerabilidad, las mujeres, los niños, las personas con discapacidad y las personas de edad.



## VI. OBJETIVO GENERAL DEL PLAN

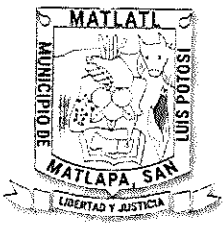
Mejorar la calidad del transporte público a través de estrategias de acuerdo con los agremiados que existen dentro del municipio de Matlapa, con la finalidad de garantizar un buen servicio para el desarrollo urbano y beneficiar a las comunidades indígenas del municipio.

### Objetivo

Mejor el transporte público dentro de las comunidades indígenas y la zona urbana para mejorar la vida a la población del municipio de Matlapa, recordando que en la campaña política tuvo conocimiento de las necesidades que apremian en las comunidades indígenas.

### Estrategias

Contribuir con las necesidades del transporte público establecer acuerdos para trabajar en sus proyectos y acciones que son apremiantes dentro del municipio.



## VII. DESARROLLO DEL PLAN

### LINEAS DE ACCION.

L.A.11 Implementación de un transporte escolar.

L.A.6 Programa de descuentos para personas con discapacidad en los comercios y servicios.

L.A.1G Realizar manual de organización.

L.A.4G Reglamentación municipal para la prestación de los servicios públicos

### PROGRAMA, PROYECTOS Y ACCIONES.

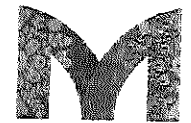
- Reunión con los transportistas para llegar acuerdos del sistema de trabajo.
- Capacitación impartida por la secretaria de comunicaciones y transporte a todos los transportistas.
- Inspección de rutina con las diferentes rutas.
- Ubicación de los cajones de carga y descarga de las unidades del servicio de transporte público.
- Pasa de revista con los transportistas con apoyo de la SCT.
- Gestión de programa de traslado a la ciudadanía en general.
- Cobro de rampa de servicio particular y público.
- Tramite de licencia para el servicio público.
- Renovación de servicio temporal de servicio público.
- Acceso gratuito o preferencial al transporte público.



## IV. CAPÍTULO DE FORTALECIMIENTO INSTITUCIONAL

### FICHA TÉCNICA DEL INDICADOR

NO	NOMBRE DEL INDICADOR	OBJETIVO	INDICADOR DE GESTION	METAS
1	Implementación de un transporte escolar.	Cumplir en tiempo y forma con los objetivos y calendarización de actividades	1	100%
2	Programa de descuentos para personas con discapacidad en los comercios y servicios.	Cumplir en tiempo y forma con los objetivos y calendarización de actividades	1	100%
3	Manual de organizacion	Cumplir en tiempo y forma con los objetivos y calendarización de actividades	1	100%
4	Reglamentación municipal para la prestación de los servicios públicos.	Cumplir en tiempo y forma con los objetivos y calendarización de actividades	1	100%
5	Mejora del Transporte Publico	Cumplir en tiempo y forma con los objetivos y calendarización de actividades	1	100%



**MATLAPA**  
JUNTOS LO LOGRAMOS  
GOBIERNO MUNICIPAL 2024-2027

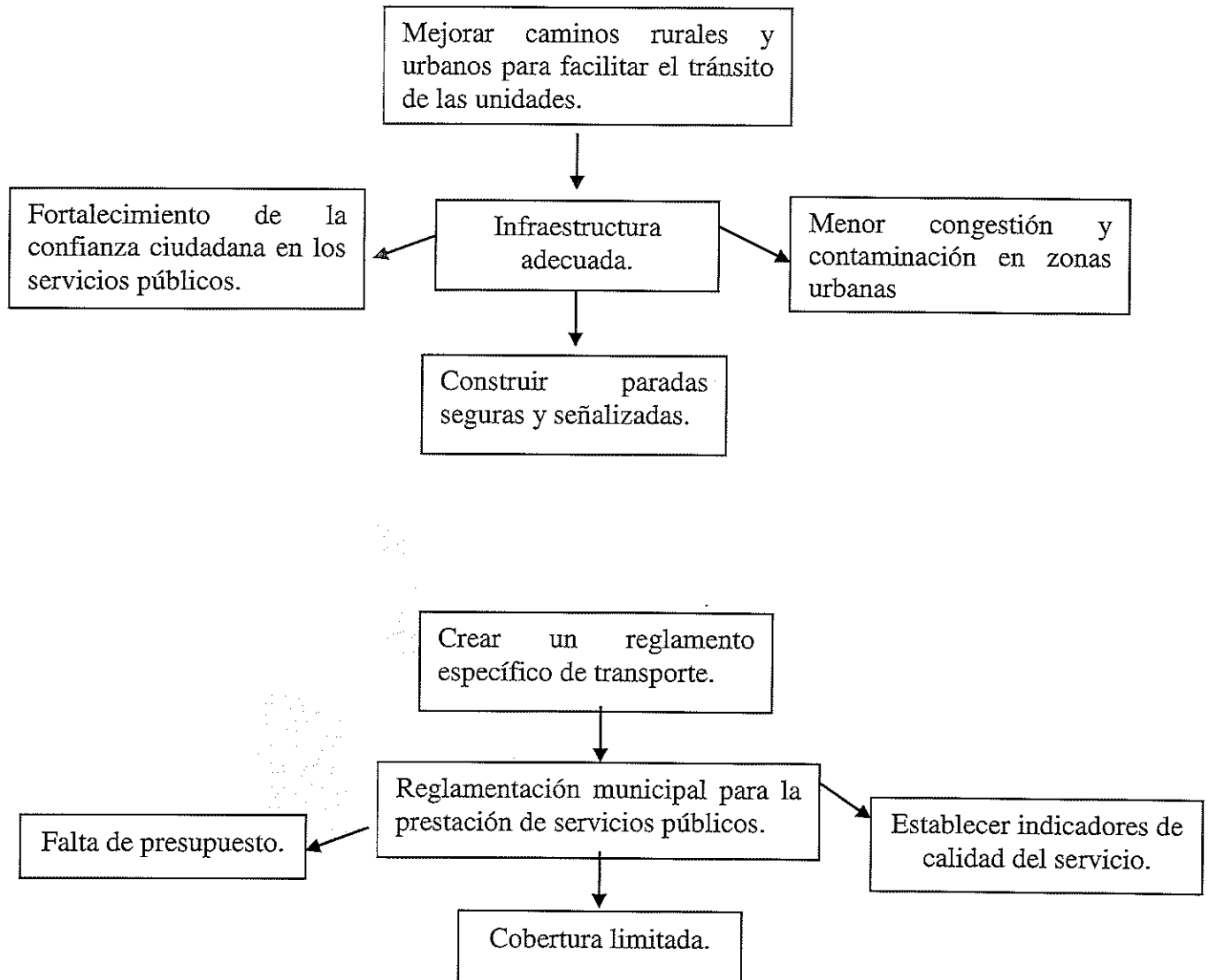
**PROGRAMA OPERATIVO ANUAL 2025**

Entidad	Municipio de Matlapa	Eje Rector	1	Finalidad	
Unidad Responsable	TRANSPORTE MUNICIPAL	Vertiente		Funcion	
Objetivo		Estrategia		Subfuncion	
Grupo Funcional				Pp	

Clave	Descripcion de la Actividad	Unidad de Medida	Meta Anual	CALENDARIO DE METAS												Avance Acumulado			
				1er Trim			2do Trim			3er Trim			4to Trim			T1	T2	T3	T4
				Ene	Feb	Mar	Abr	May	Jun	Jul	Agos	Sep	Oct	Nov	Dic				
ACT 1	Reunión con los transportistas para llegar acuerdos del sistema de trabajo	DOCUMENTOS	100%	0	0	0	0	0	0	20	20	0	20	20	20	0%	0%	40%	60%
	<b>REALIZADO</b>		100%	0	0	0	0	0	0	0	0	0	0	0	0	0%	0%	0%	0%
ACT 2	Implementar un transporte escolar.	DOCUMENTOS	100%	0	0	0	0	0	0	0	40	0	0	0	60	0%	0%	40%	60%
	<b>REALIZADO</b>		100%	0	0	0	0	0	0	0	0	0	0	0	0	0%	0%	0%	0%
ACT 3	Dar acceso gratuito o preferencial al transporte público.	DOCUMENTOS	100%	20	0	0	0	0	0	0	20	0	0	0	60	20%	0%	20%	60%
	<b>REALIZADO</b>		100%	0	0	0	0	0	0	0	0	0	0	0	0	0%	0%	0%	0%
ACT 4	realizar programa de descuentos para personas con discapacidad en los comercios y servicios.	DOCUMENTOS	100%	0	0	0	0	0	0	0	40	0	0	0	60	0%	0%	40%	60%
	<b>REALIZADO</b>		100%	0	0	0	0	0	0	0	0	0	0	0	0	0%	0%	0%	0%
ACT 5	realizar un manual interno y reglamentacion	DOCUMENTOS	100%	0	0	0	0	0	0	0	50	0	0	0	50	0%	0%	50%	50%
	<b>REALIZADO</b>		100%	0	0	0	0	0	0	0	0	0	0	0	0	0%	0%	0%	0%
ACT 6	Cobro de rampa de servicio particular y público	DOCUMENTOS	100%	0	0	0	0	0	0	0	40	0	0	0	60	0%	0%	40%	60%
	<b>REALIZADO</b>		100%	0	0	0	0	0	0	0	0	0	0	0	0	0%	0%	0%	0%
ACT 7	Renovación de servicio temporal de servicio público	DOCUMENTOS	100%	0	0	0	0	0	0	0	40	0	0	0	60	0%	0%	40%	60%

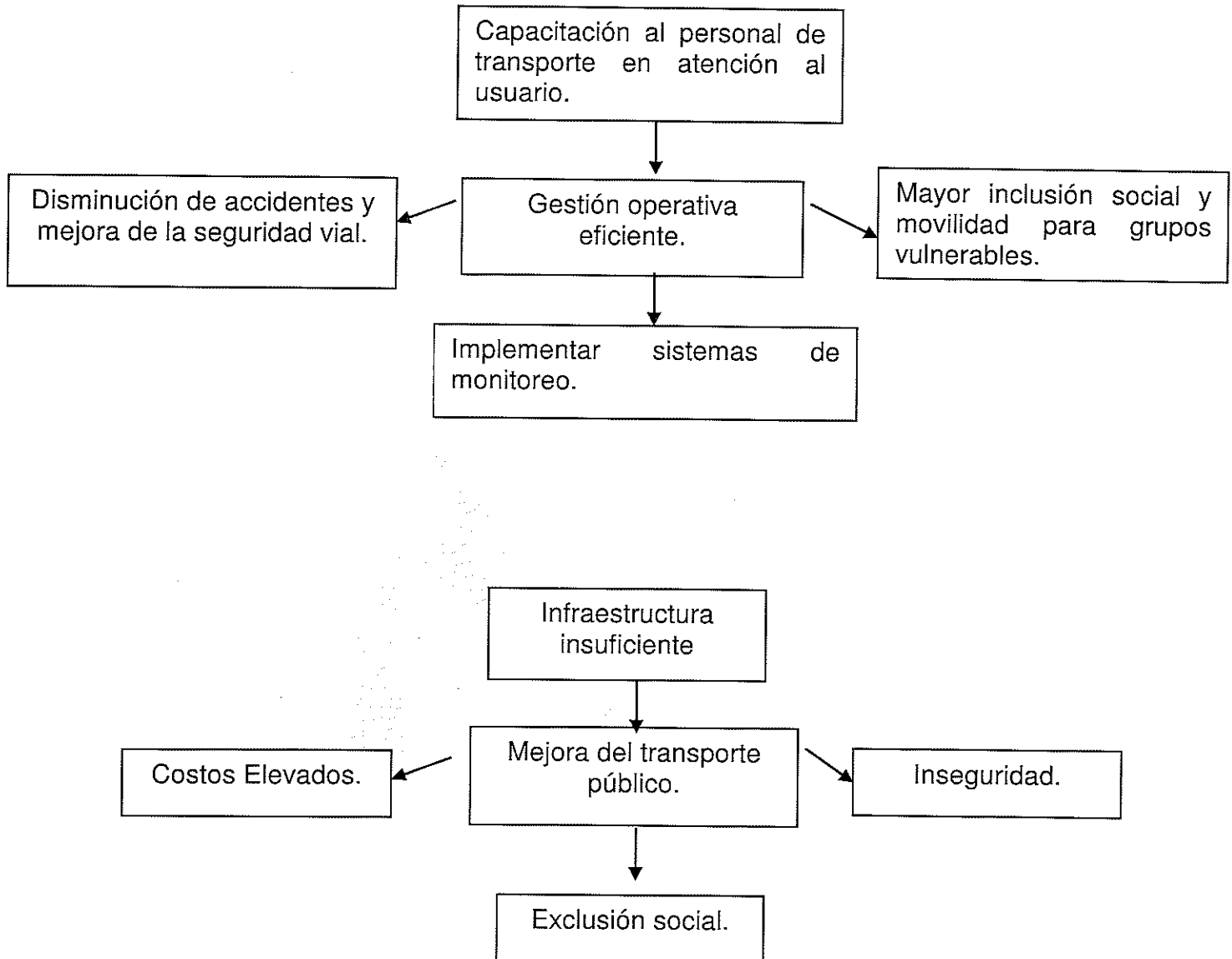


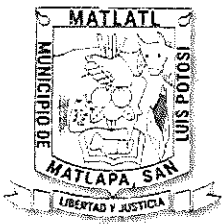
## ARBOLES DE OBJETIVO.



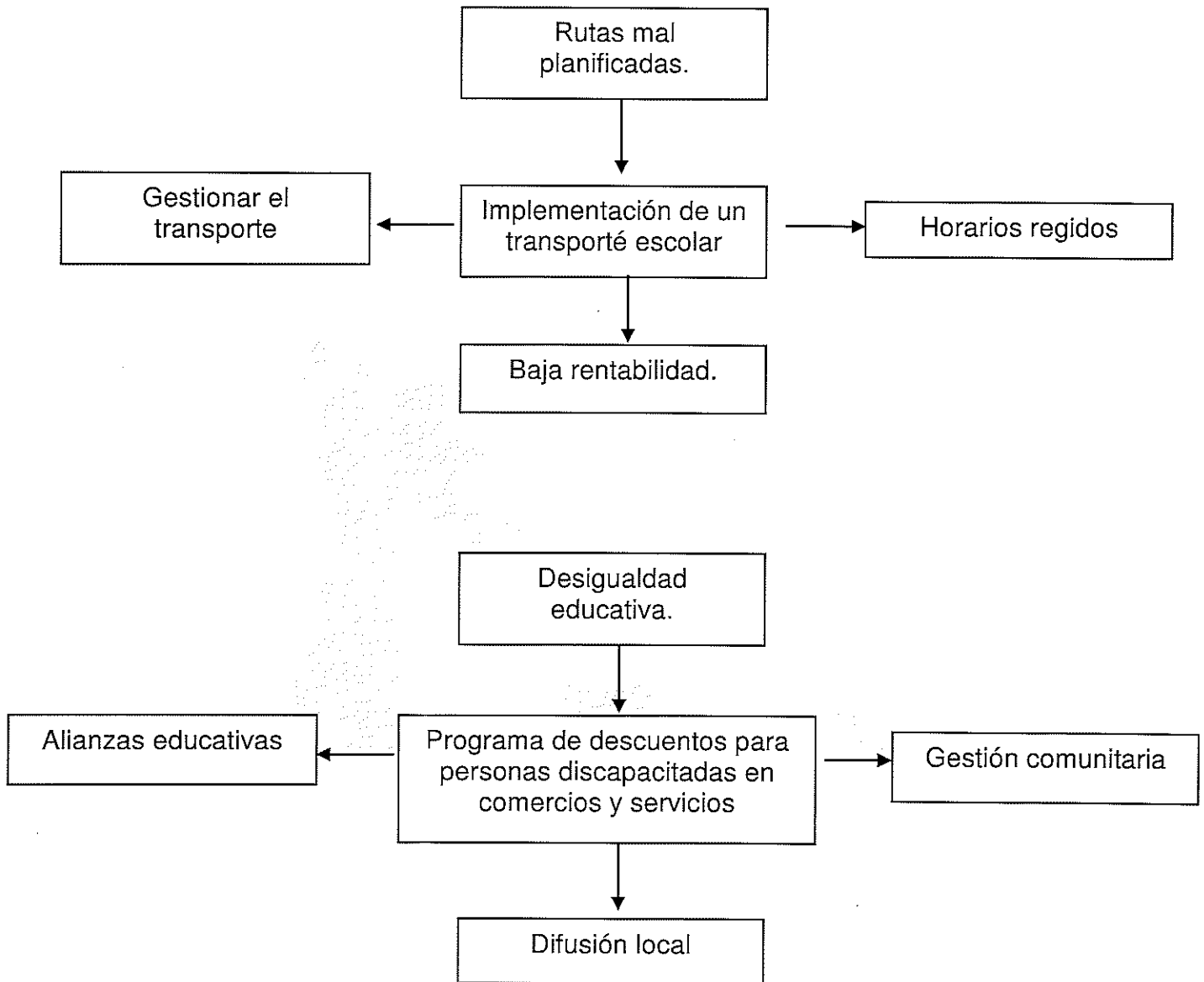


### ARBOL DE OBJETIVOS.



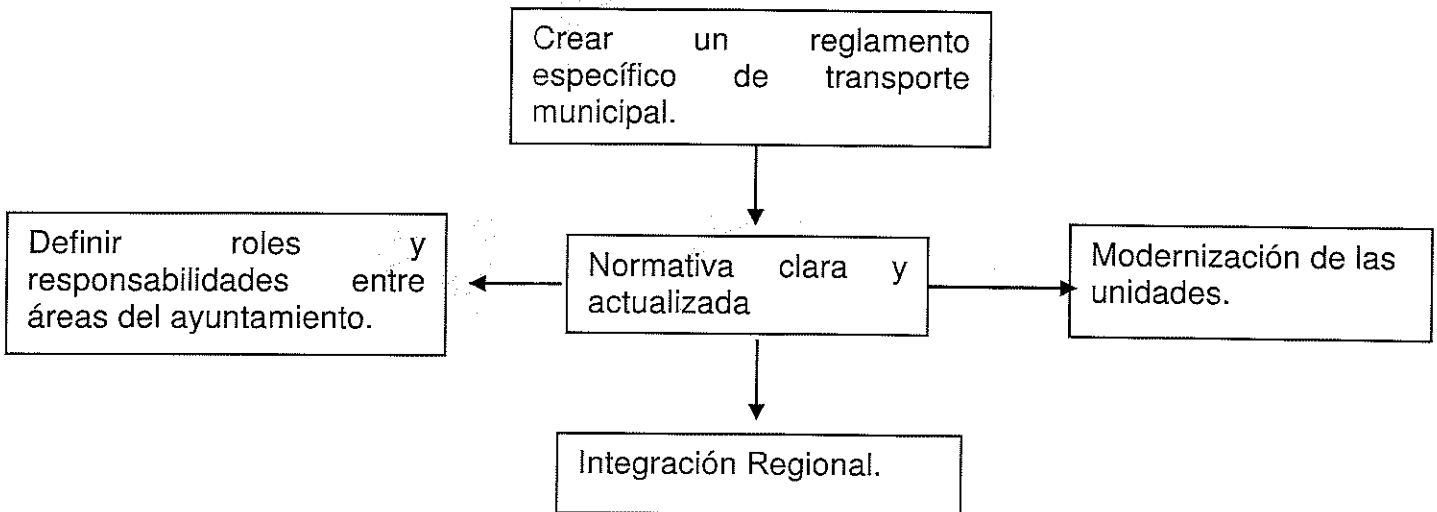
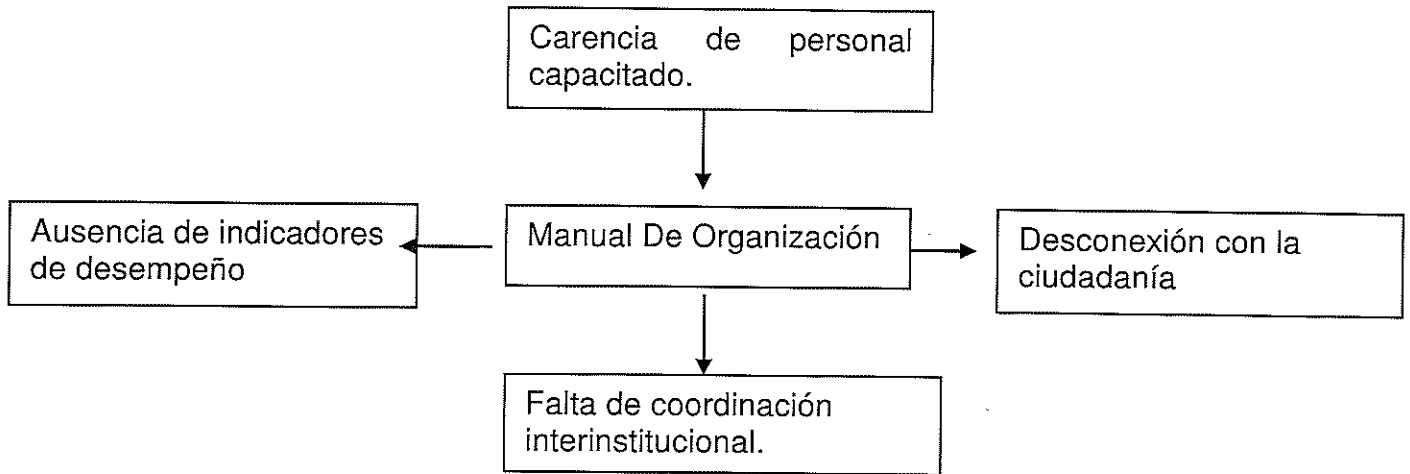


## ARBOLES DE PROBLEMAS.





## ARBOLES DE PROBLEMAS.





**MATLAPA**  
JUNTOS LO LOGRAMOS  
GOBIERNO MUNICIPAL 2024-2027

Programa presupuestario:										Clave presupuestaria:	Importe: \$ (presupuesto ejercido para el programa)						
Eje del Plan Municipal de Desarrollo al cual contribuye el programa: Gobierno Responsable para Matlapa										Verifica al cual contribuye el programa: Prevención y combate a la corrupción.	Línea de acción o estrategia al cual contribuye el programa: Elaborar un proyecto de control interno que prevenga e						
Resumen narrativo / objetivo		Nombre	Descripción	Fórmula	Indicadores				Medios de Verificación	% Avance trimestral acumulado				Cumplimiento final	Suporte		
					Variables	Unidad de medida	Línea base	Meta (anual)		Tipo de indicador	Dimensión	1o	2o			3o	4o
Fin	Mejor el transporte público dentro de las comunidades	Dimensión de eficacia del cumplimiento al Control Interno	informe trimestral	variable 1/ variable 2 *100	Variable 1: número de acciones realizadas	Informe trimestral	2025	100%	Estratégico	Eficiencia	informe trimestral	Programado				Programado	cumplimiento de todas las acciones programadas
					Variable 2: Num de acciones programadas*100							25%	25%	25%	25%	100%	
					Realizado							0%	0	0	0	0%	
Propósito	Mejora la calidad del transporte público a través de estrategias de	Dimensión de eficacia del cumplimiento de las líneas de acción	informe mensual	variable 1/ variable 2 *100	Variable 1: número de acciones realizadas	informe mensual	2025	100%	Estratégico	Eficiencia	informe mensual	Programado				Programado	cumplimiento de todas las acciones programadas
					Variable 2: Num de acciones programadas*100							25%	25%	25%	25%	100%	
					Realizado							0%	0	0	0	0%	
Componentes	G1 Implementación de un transporte escolar.	gestionar un transporte escolar	contratos de prestación del servicio.	variable 1/ variable 2 *100	Variable 1: número de gestiones realizadas	contratos de prestación del servicio.	2025	100%	Gestión	Eficiencia	contratos de prestación del servicio.	Programado				Programado	cumplimiento de todas las acciones programadas
					Variable 2: número de gestiones programadas*100							25%	25%	25%	25%	100%	
					Realizado							0%	0	0	0	0%	
Componentes	G2 Programa de descuentos para personas con discapacidad	realizar programas de descuentos a personas con discapacidad permanente	credencial nacional de discapacidad permanente	variable 1/ variable 2 *100	Variable 1: número de descuentos realizados	credencial nacional de discapacidad permanente	2025	100%	Gestión	Eficiencia	credencial nacional de discapacidad permanente	Programado				Programado	cumplimiento de todas las acciones programadas
					Variable 2: número de descuentos programados*100							25%	25%	25%	25%	100%	
					Realizado							0%	0	0	0	0%	
Componentes	G3 control interno	Reglamentación municipal para la prestación de los servicios públicos y manual de	reglamento y manual de organización físicos	variable 1/ variable 2 *100	Variable 1: número de manuales realizados	reglamento y manual de organización físicos	2025	100%	Gestión	Eficiencia	reglamento y manual de organización físicos	Programado				Programado	cumplimiento de todas las acciones programadas
					Variable 2: número de manuales programados*100							25%	25%	25%	25%	100%	
					Realizado							0%	0	0	0	0%	
Componentes	G4 Realizar acciones para la mejora del transporte en el municipio	acciones para mejorar situaciones del transporte en el municipio	informes bimestrales	variable 1/ variable 2 *100	Variable 1: número de acciones para la mejora del departamento realizadas	documentos de gestión	2025	100%	Gestión	Eficiencia	informes trimestrales	Programado				Programado	Cumplir con todas las líneas de acción
					Variable 2: número de acciones programadas*100							25%	25%	25%	25%	100%	
					Realizado							0%	0	0	0	0%	
Actividades	CA1 Reunión con los transportistas para llegar acuerdos del sistema de	realizar reuniones para mejorar el transporte	documentación administrativa/evidencia fotográfica	variable 1/ variable 2 *100	Variable 1: número de reuniones realizadas	documentación administrativa	2025	100%	Gestión	Eficiencia	documentación administrativa/evidencia fotográfica	Programado				Programado	cumplimiento de todas las líneas de acción
					Variable 2: número de reuniones programadas*100							0%	0%	40%	60%	100%	
					Realizado							0%	0	0	0	0%	
Actividades	CA2 Acciones para la mejora del departamento de transporte	gestionar un transporte escolar	documento de gestión/evidencia fotográfica	variable 1/ variable 2 *100	Variable 1: número de acciones realizadas	documento de gestión/evidencia fotográfica	2025	100%	Gestión	Eficiencia	documento de gestión/evidencia fotográfica	Programado				Programado	cumplimiento de todas las acciones programadas
					Variable 2: número de acciones programadas*100							0%	0%	40%	60%	100%	
					Realizado							0%	0	0	0	0%	
Actividades	CA3 Acceso gratuito o preferencial al transporte público.	transporte público gratuito	documento de gestión	variable 1/ variable 2 *100	Variable 1: número de acciones realizadas	documento de gestión	2025	100%	Gestión	Eficiencia	documento de gestión	Programado				Programado	cumplimiento de todas las líneas de acción
					Variable 2: número de acciones programadas*100							0%	20%	20%	60%	100%	
					Realizado							0%	0	0	0	0%	
Actividades	CA4 realizar programa de descuentos para personas con discapacidad en los comercios y servicios.	gestionar descuentos en los diferentes comercios	verificación de comercios y servicios	variable 1/ variable 2 *100	Variable 1: número de descuentos realizados	verificación en comercios y servicios	2025	100%	Gestión	Eficiencia	verificación en comercios y servicios	Programado				Programado	cumplimiento de todas las líneas de acción
					Variable 2: número de descuentos programados*100							0%	0%	40%	60%	100%	
					Realizado							0%	0	0	0	0%	
Actividades	CAS realizar un manual interno y reglamentación	control interno del departamento de transportes	reglamento y manual interno	variable 1/ variable 2 *100	Variable 1: número de manuales y reglamentos realizados	reglamento y manual interno	2025	100%	Gestión	Eficiencia	reglamento y manual interno	Programado				Programado	cumplimiento de todas las líneas de acción
					Variable 2: número de manuales y reglamentos programados*100							0%	0%	50%	50%	100%	
					Realizado							0%	0	0	0	0%	
Actividades	CAS reubicación de rampas para el transporte público	Cobro de rampa de servicio particular y orden de pago	orden de pago	variable 1/ variable 2 *100	Variable 1: número de reubicaciones de rampas realizadas	orden de pago	2025	100%	Gestión	Eficiencia	orden de pago	Programado				Programado	cumplimiento de todas las líneas de acción
					Variable 2: número de reubicaciones de rampas programadas*100							0%	0%	40%	60%	100%	
					Realizado							0%	0	0	0	0%	
Actividades	CA7 Brindar un buen servicio en la renovación de permisos	Renovación de permiso temporal de servicio público	solicitud de renovación de permisos temporales	variable 1/ variable 2 *100	Variable 1: número de acciones realizadas	solicitud de renovación de permisos temporales	2025	100%	Gestión	Eficiencia	solicitud de renovación de permisos temporales	Programado				Programado	cumplimiento de todas las líneas de acción
					Variable 2: número de acciones programadas*100							0%	0%	40%	60%	100%	
					Realizado							0%	0	0	0	0%	



**Cédula de Presupuesto Basado en Resultados (PbR)**

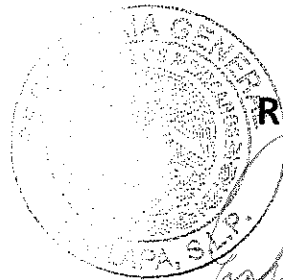
**8. Matriz de Indicadores de Resultados (MIR)**

Concepto	8.1 Resumen Narrativo (Objetivos)	8.2 Indicadores	Metodo de Calculo	8.3 Medios de Verificación	8.4 Supuestos
<b>FIN</b>	Mejor el transporte público dentro de las comunidades indígenas y la zona urbana para mejorar la vida a la población del municipio de Matlapa, recordando que en la campaña política tuvo conocimiento de las necesidades que apremian en las comunidades indígenas.	Dimension de eficacia del cumplimiento al control interno	numero de acciones realizadas/numero de acciones programadas*100	informe trimestral	cumplimiento de todas las acciones programadas
<b>PROPOSITO</b>	Mejorar la calidad del transporte público a través de estrategias de acuerdo con los agremiados que existen dentro del municipio de Matlapa, con la finalidad de garantizar un buen servicio para el desarrollo urbano y beneficiar a las comunidades indígenas del municipio.	Dimension de eficacia del cumplimiento de las líneas de acción	numero de acciones realizadas/numero de acciones programadas*100	informe mensual	cumplimiento de todas las acciones programadas
<b>COMPONENTES</b>	1 Implementación de un transporte escolar.	gestionar un transporte escolar	numero de gestiones realizadas/numero de gestiones programadas*100	contratos de prestación del servicio.	cumplimiento de todas las acciones programadas
	2 Programa de descuentos para personas con discapacidad en los comercios y servicios.	de descuentos a personas con discapacidad	numero de descuentos realizados/numero de descuentos programadas*100	credencial nacional de discapacidad permanente	cumplimiento de todas las acciones programadas
	3 control interno del departamento de transporte	Reglamentación municipal para la prestación de los servicios públicos y manual de organización	numero de manual realizados/numero de manual programadas*100	reglamento y manual de organización físicos	cumplir con el manual de organización
	4 Realizar acciones para la mejor situaciones del transporte municipal	acciones para mejorar situaciones del transporte en el municipio	numero de acciones realizadas/numero de acciones programadas*100	informes trimestrales	cumplimiento de todas las acciones programadas
<b>ACTIVIDADES</b>	1.1 Reunión con los transportistas para llegar acuerdos del sistema de trabajo	realizar reuniones para mejorar el transporte	numero de reuniones realizadas/numero de reuniones programadas*100	documentacion administrativa/ evidencia fotografica	crear mesas de dialogo permanentes.
	1.2 Implementar un transporte escolar.	gestionar un transporte escolar	numero de gestiones realizadas/numero de gestiones programadas*100	documento de gestion/evidencia fotografica	conformacion de un comité de movilidad escolar.
	2.1 Dar acceso gratuito o preferencial al transporte publico.	transporte publico gratuito	numero de acciones realizadas/numero de acciones	documento de gestion	creacion de una tarjeta municipal para transporte incluyente
	2.2 realizar programa de descuentos para personas con discapacidad en los comercios y servicios.	gestionar descuentos en los diferentes comercios	numero de descuentos realizados/numero de descuentos programadas*100	verificacion de comercios y servicios	creacion de campañas de difusión y registro
	3.2 realizar un manual interno y reglamentacion	control interno para el departamento de transportes	numero de manual realizado/numero de manuales programados*100	reglamento y manual interno	cumplir con el reglamentacion
	4.1 reubicacion de rampas para el transporte publico	Cobro de rampa de servicio particular y público	numero de acciones actualizadas/numero de acciones programadas*100	orden de pago	cumplimiento de todas las acciones programadas
	4.3 Brindar un buen servicio en la renovacion de permisos temporales.	Renovación del permiso temporal de servicio público	numero de acciones actualizadas/numero de acciones programadas*100	solicitudes de renovacion de permisos temporales	cumplimiento de todas las acciones programadas



**RESPONSABLE DE LA FORMULACIÓN  
DEL MANUAL DE ORGANIZACIÓN**

**CRISANTO DE LA GARZA CHAVEZ  
TRANSPORTE MUNICIPAL**



**REVISAN:**

**LIC. CRISTOBAL GONZÁLEZ LAZARO  
SECRETARIO GENERAL**



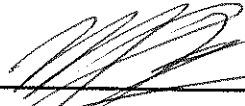
**LIC. ESMERALDA MARTINEZ  
CONTRALOR MUNICIPAL**



**LIC. RUBEN ADOLFO FLORES MORALES  
DIRECTOR DE RECURSOS HUMANOS Y MATERIALES**



**AUTORIZAN**  
**CABILDO MUNICIPAL**

  
\_\_\_\_\_  
ING. MARÍA DE JESUS RIVERA ROSALES

**PRESIDENTA MUNICIPAL CONSTITUCIONAL DE MATLAPA, S.L.P.**

  
\_\_\_\_\_  
LIC. SEBASTIAN PLÁCIDO CRUZ  
**REGIDOR DE MAYORÍA RELATIVA**

  
\_\_\_\_\_  
LIC. MIRIAM ESTELA GÚTIERREZ GALEANA  
**SÍNDICO MUNICIPAL**

**REGIDORES DE REPRESENTACIÓN PROPORCIONAL**

  
\_\_\_\_\_  
ING. BRAYAN ROLDAN RIVERA BERRIDI  
**REGIDOR DE REPRESENTACIÓN PROPORCIONAL**

  
\_\_\_\_\_  
C. ESTHER GONZÁLEZ PERÉZ  
**REGIDORA DE REPRESENTACIÓN PROPORCIONAL**

  
\_\_\_\_\_  
PROFA. LETICIA ALEJO CAMACHO  
**REGIDORA DE REPRESENTACIÓN PROPORCIONAL**

  
\_\_\_\_\_  
LIC. LUIS ALBERTO ECHAVARRIA CAMPOS  
**REGIDOR DE REPRESENTACIÓN PROPORCIONAL**

  
\_\_\_\_\_  
ING. JUSTINO PÉREZ PÉREZ  
**REGIDOR DE REPRESENTACIÓN PROPORCIONAL**